

Natürlich erhalten Sie bei uns auch sämtliche anderen ESCO Zahnsysteme wie ESCO **Super-V** und **Spezialzähne** für heiße Schlacke etc. sowie **Toplok** **Schutzschilde** und **Verschleißplatten**.



### Zahnform S / Standard

Bezeichn.	Abmessungen in mm				Gewicht kg
	A	B	C	D	
<b>U20S</b>	176	69	7	78	2,0
<b>U25S</b>	211	82	8	93	3,4
<b>U30S</b>	240	91	10	105	5,0
<b>U35S</b>	265	102	11	119	7,0
<b>U40S</b>	294	122	12	134	9,9
<b>U45S</b>	328	129	13	149	14,0
<b>U55S</b>	372	155	16	169	20,5
<b>U60S</b>	429	168	16	195	30,9

### Zahnform A / Abrasion, Laderzahn

Bezeichn.	Abmessungen in mm				Gewicht kg
	A	B	C	D	
<b>U25A</b>	219	55	13	93	5,8
<b>U30A</b>	251	60	11	105	8,4
<b>U35A</b>	279	69	15	119	12,0
<b>U40A</b>	314	78	15	134	17,0
<b>U45A</b>	351	87	19	149	24,0
<b>U55A</b>	397	98	21	169	35,0
<b>U60A</b>	457	113	24	195	54,1

### Zahnform AP / Abrasion Penetration

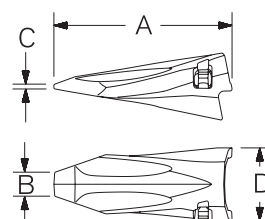
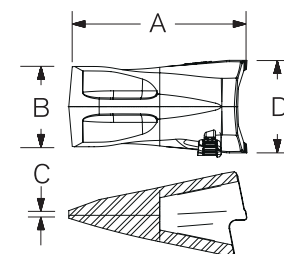
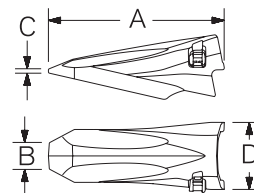
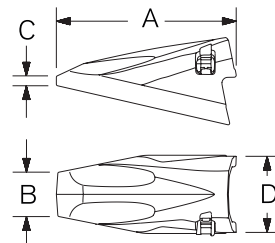
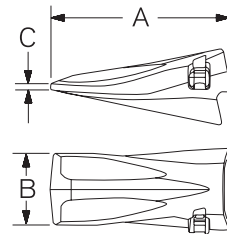
Bezeichn.	Abmessungen in mm				Gewicht kg
	A	B	C	D	
<b>U20AP</b>	200	35	5	78	2,7
<b>U25AP</b>	242	52	16	93	4,8
<b>U30AP</b>	275	42	7	105	7,1
<b>U35AP</b>	298	48	8	119	10,1
<b>U40AP</b>	344	60	12	134	14,3
<b>U45AP</b>	390	58	10	149	20,0
<b>U55AP</b>	442	67	11	169	29,7
<b>U60AP</b>	494	76	16	195	44,5

### Zahnform R / Abrasion

Bezeichn.	Abmessungen in mm				Gewicht kg
	A	B	C	D	
U60R	375	25	16	195	24,2

### Zahnform C / Meißelzahn

Bezeichn.	Abmessungen in mm				Gewicht kg
	A	B	C	D	
<b>U20C</b>	191	27	10	78	2,0
<b>U25C</b>	229	31	10	93	3,4
<b>U30C</b>	259	36	9	105	5,0
<b>U35C</b>	291	40	8	119	7,0
<b>U40C</b>	328	45	9	134	10,0
<b>U45C</b>	366	50	10	149	14,0
<b>U55C</b>	415	57	11	169	20,6
<b>U60C</b>	454	75	11	195	30,0





## ESCO Ultralok® Zahnsystem

# ESCO

### Zahnform K / Greiferzahn

Bezeichn.	Abmessungen in mm				Gewicht kg
	A	B	C	D	
U35K	402	80	9	119	9,5

### Zahnform F / Spatenzahn

Bezeichn.	Abmessungen in mm				Gewicht kg
	A	B	C	D	
U20F	176	114	11	78	2,4
U25F	210	127	12	93	4,1
U30F	259	152	14	105	6,5
U35F	287	178	16	119	9,3
U40F	316	203	18	134	13,0
U45F	356	228	20	149	18,0
U55F	397	254	22	169	26,1
U60F	411	279	26	195	39,8

### Zahnform P / Spitz-/Felszahn

Bezeichn.	Abmessungen in mm				Gewicht kg
	A	B	C	D	
U20P	202	10	7	78	1,7
U25P	224	12	6	93	2,9
U30P	274	14	9	105	4,1
U35P	298	16	10	119	5,7
U40P	335	18	11	134	8,1
U45P	360	19	12	149	11,0
U55P	420	22	14	169	16,5
U60P	466	22	14	195	24,7

### Zahnform T / Doppelspitz-, Felszahn

Bezeichn.	Abmessungen in mm				Gewicht kg
	A	B	C	D	
U20T	202	93	7	78	2,1
U25T	224	112	8	93	3,3
U30T	274	125	7	105	5,2
U35T	298	143	8	119	7,0
U40T	334	161	10	134	9,9
U45T	370	180	11	149	14,0
U55T	419	204	13	169	20,0
U60T	466	235	15	195	30,4

### Zahnform H / Heavy

Bezeichn.	Abmessungen in mm				Gewicht kg
	A	B	C	D	
U25H	227	32	14	93	4,1
U30H	257	36	16	105	5,8
U35H	289	41	18	119	8,4
U40H	326	46	20	134	12,1
U45H	364	51	22	149	17,0
U55H	413	58	22	169	24,5
U60H	454	68	30	195	35,6

